



➤ Leitfaden Bewerbung

Informationen zur Bewerbung und Einschreibung für
Fernstudiengänge der Universität Koblenz

Bewerbungsfrist

Bewerber*innen OHNE ersten Hochschulabschluss:	31. Mai
Bewerber*innen MIT Hochschulabschluss:	31. August

Schritte Bewerbungsprozess

Das Verfahren zur Einschreibung in den von Ihnen gewünschten Studiengang besteht aus drei Schritten.

Bitte beachten Sie: Sollten Sie Ihren Hochschulabschluss im Ausland erworben haben, kann das Verfahren abweichen. Bitte lesen Sie dazu die Hinweise auf Seite 3.

1. REGISTRIEREN

Erstellen Sie einen Account im Online-Bewerbungsportal der Universität Koblenz.

<https://bewerbung.uni-koblenz.de>

2. ANTRAG AUF IMMATRIKULATION

Wählen Sie im Portal den gewünschten Studiengang aus, geben Sie alle erforderlichen Angaben im Bewerberportal an und generieren Sie einen Antrag auf Immatrikulation. Drucken Sie anschließend den Antrag aus und senden diesen gemeinsam mit den im Antrag aufgeführten Dokumenten (siehe Checkliste!) per Post an



Universität Koblenz / ZFUW
Universitätsstraße 1
56070 Koblenz

3. IMMATRIKULATION (EINSCHREIBUNG)

Nach positiver Prüfung der Zulassungsvoraussetzungen erfolgt die Einschreibung in den Studiengang. Sie erhalten postalisch nähere Informationen zum Studienbeginn sowie den Gebührenbescheid für das 1. Fachsemester.

Wichtige Hinweise zum Bewerbungsprozess:

- Ihr Immatrikulationsantrag kann erst nach postalischem Eingang aller Unterlagen geprüft werden.
- Sollten Unterlagen fehlen oder unzureichend sein, teilen wir Ihnen dies sowohl über das Portal als auch per Email mit. Bitte reichen Sie die Unterlagen schnellstmöglich nach!
- **Wichtig: Eine Einschreibung kann nur erfolgen, wenn alle im Immatrikulationsantrag geforderten Unterlagen vollständig und in korrekter Form vorliegen.**

Informationen für Bewerber*innen mit ausländischem Hochschulabschluss

Für Bewerber*innen mit ausländischem Studienabschluss gelten ein besonderer Bewerbungsprozess und zusätzliche Zulassungsbedingungen (z.B. Sprachnachweis). Für den Weg der Bewerbung kommt es darauf an, ob Ihnen bereits eine Gleichwertigkeitsprüfung Ihres im Ausland erworbenen Studienabschlusses vorliegt.

Bewerber*innen ohne vorliegende Gleichwertigkeitsprüfung des Studienabschlusses

Bewerber*innen ohne vorliegende Gleichwertigkeitsprüfung nehmen Ihre Bewerbung über uni-assist vor. Alle Informationen dazu finden Sie hier:

<https://www.uni-assist.de/>

Wichtige Hinweise für Bewerber*innen über uni-assist:

- Die Bewerbung über uni-assist ist frühzeitig vorzunehmen, da das Bewerbungsverfahren teilweise mehrere Monate in Anspruch nimmt.
- Nach der Bewerbung über uni-assist, müssen Sie sich nicht erneut über das Bewerbungsportal der Universität Koblenz bewerben, da uni-assist Ihre Bewerbung an die Universität Koblenz weiterleitet, wenn alle Voraussetzungen erfüllt sind.
- Bei erfolgreicher Prüfung Ihrer Nachweise erhalten Sie nicht automatisch eine Zulassung durch uni-assist. Ihre Bewerbung wird zunächst an die Universität Koblenz weitergeleitet und nochmals intern begutachtet (insbes. berufliche Nachweise).

Bewerber*innen mit vorliegender Gleichwertigkeitsprüfung des Studienabschlusses

Sofern Ihnen bereits eine Gleichwertigkeitsprüfung vorliegt (z.B. der Zentralstelle für ausländisches Bildungswesen in Bonn oder ein bereits vorhandener uni-assist Prüfbericht aus einem früheren Verfahren), können Sie sich direkt über das Bewerberportal der Universität Koblenz bewerben. Bitte beachten Sie die gesonderten Hinweise in der nachfolgenden Checkliste!

Wichtiger Hinweis für alle Bewerber*innen mit ausländischem Hochschulabschluss:

- Es ist empfehlenswert vor der Bewerbung Kontakt zur zuständigen Studiengangs-koordination aufzunehmen, um den Bewerbungsprozess und die Zulassungsvoraussetzungen vorab zu besprechen. Dies gilt insbesondere für Bewerber*innen mit Abschlüssen aus dem deutschsprachigen Ausland.

Hinweise zur Checkliste einzureichende Unterlagen

Bitte lesen Sie zunächst folgende Hinweise aufmerksam durch!

Einzureichende Kopien

Bitte reichen Sie die geforderten Kopien in ausreichender Auflösung und in gut lesbarer Qualität ein, bspw. als ausgedruckte Scans. Von der Einreichung von abfotografierten Dokumenten bitten wir abzusehen, da diese häufig zu Qualitätsverlusten führen, schlecht lesbar sind und von uns daher nicht bearbeitet werden können.

Nachweise zur einschlägigen Berufstätigkeit

Der Nachweis über die erforderliche Berufstätigkeit kann entweder durch Kopien von Arbeitszeugnissen erfolgen oder durch eine Bestätigung des Arbeitgebers in Briefform (mit Original-Unterschrift und Stempel!). Wichtig ist, dass aus den Unterlagen folgende Informationen hervorgehen:

- Funktion
- Tätigkeitsbereiche
- Beschäftigungsdauer
- Umfang der Tätigkeit (sofern die Dauer nur knapp erreicht wird)

Sollten Sie selbstständig tätig sein, setzen Sie sich bitte mit der Studiengangskoordination in Verbindung, um die einzureichenden Unterlagen individuell abzustimmen.

Nachweis Hochschulzeugnis

Bitte reichen Sie Kopien aller Studienabschlüsse ein.

Exmatrikulationsbescheinigung(en) aller besuchten deutschen Hochschulen

Zur Rekonstruktion Ihres gesamten Studienverlaufs und zur Weiterführung Ihrer Hochschulsemester ist es erforderlich, dass Sie Exmatrikulationsbescheinigungen aller bisher besuchten deutschen Hochschulen einreichen. Wichtig ist, dass diese die Anzahl der Hochschulsemester enthalten (ggf. Studienbescheinigungen ergänzen). Sollten Ihnen die Exmatrikulationsbescheinigungen nicht mehr vorliegen, wenden Sie sich bitte an Ihre ehemalige(n) Hochschul(en) und fordern Sie die Bescheinigung an.

Nachweis Krankenversicherung

Wenn Sie das 30. Lebensjahr noch nicht vollendet haben, ist ein elektronischer Nachweis einer Krankenversicherung erforderlich. Bitte wenden Sie sich in diesem Falle umgehend an Ihre Versicherung und bitten Sie diese, die M10-Meldung an die Universität Koblenz übermitteln:

Anforderungsnummer: [H0000289](#)

Hinweise:

- Privat Versicherte müssen sich an eine gesetzliche Krankenkasse wenden. Diese prüft ob eine Befreiung von der Versicherungspflicht vorliegt und versendet anschließend die elektronische Meldung.
- Sollte Ihr Wohnsitz und Ihre Krankenversicherung im Ausland sein, wenden Sie sich bitte an eine deutsche Krankenversicherung, die die Meldung an die Uni Koblenz übermittelt.

Hinweis zum Sprachnachweis für Bewerber*innen mit ausl. Hochschulabschluss:

Es muss der Nachweis ausreichender deutscher Sprachkenntnisse entsprechend TestDaF 4 (in allen Teilprüfungen) erfolgen. Äquivalente sind:

- Deutsche Sprachprüfung für den Hochschulzugang DSH-2,
- Deutsches Sprachdiplom der KMK Stufe 2 (DSD II)
- Prüfungsteil Deutsch der Feststellungsprüfung an Studienkollegs
- Goethe-Zertifikat C2: Großes Deutsches Sprachdiplom (GDS)
- telc Deutsch C1 Hochschule

Hinweis: Wurde Ihr Studienabschluss im deutschsprachigen Ausland erworben oder ist Deutsch Ihre Muttersprache, müssen Sie keinen Sprachnachweis erbringen.

Checkliste einzureichende Unterlagen

ALLE BEWERBER*INNEN:

- (1) Formular Antrag auf Immatrikulation mit Unterschrift (über Bewerberportal generiert)
- (2) Formular Hinweise zur Zahlung der Studiengebühren (Seite 6 des Immatrikulationsantrags)
- (3) Lückenloser, tabellarischer Lebenslauf
- (4) Kopie des Zeugnisses der ersten Hochschulreife, bspw.
 - Abiturzeugnis oder Zeugnis der Fachhochschulreife oder
 - Abschlusszeugnis der Ausbildung (schulischer und praktischer Teil) oder
 - Meisterbrief oder das Abschlusszeugnis einer vergleichbaren Prüfung
- (5) Nachweis(e) der erforderlichen einschlägigen Berufstätigkeit (siehe dazu Hinweise!)
- (6) Kopie des Personalausweises von Vorder- und Rückseite
- (7) Exmatrikulationsbescheinigung(en) aller besuchten deutschen Hochschulen (siehe dazu Hinweise!), sofern zutreffend

WEITERE DOKUMENTE BEWERBER*INNEN MIT HOCHSCHULABSCHLUSS:

- (8) Kopien aller Hochschulurkunden
- (9) Kopien aller Hochschulzeugnisse (siehe dazu Hinweise!)

WEITERE DOKUMENTE BEWERBER*INNEN OHNE ERSTEN HOCHSCHULABSCHLUSS:

- (10) Bescheinigung über die bestandene oder anerkannte Eignungsprüfung

IN BESONDEREN FÄLLEN ZUSÄTZLICH EINZUREICHEN SIND:

- (11) Bei Studienabbruch einer ähnlichen oder vergleichbaren Fachrichtung: Unbedenklichkeitsbescheinigung
- (12) Im Falle einer endgültig nicht bestandenen Prüfung: Leistungsnachweis
- (13) Bewerber*innen < 30 Jahre: Elektronische M10 Meldung Ihrer Krankenkasse (siehe dazu Hinweise!)
- (14) Antrag auf Anerkennung/Anrechnung von Vorstudienleistungen mit entsprechenden Nachweisen¹

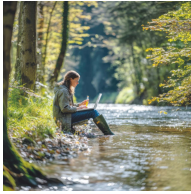
VON BEWERBER*INNEN MIT AUSLÄNDISCHEN ABSCHLÜSSEN ZUSÄTZLICH EINZUREICHEN SIND:

- (15) Anstelle (4): Kopie des Schulabschlusszeugnisses, das in Ihrem Heimatland eine Hochschulzugangsberechtigung darstellt (inklusive einer Fächer- und Notenübersicht) einschließlich Übersetzung
- (16) Anstelle (8): Kopie des Hochschulzeugnisses und der Hochschulurkunde einschließlich Übersetzung (Übersetzung muss angefertigt sein durch eine/n vereidigten Übersetzer*in)
- (17) Kopie des Nachweises der Gleichwertigkeitsprüfung
- (18) Nachweis ausreichender deutscher Sprachkenntnisse entsprechend TestDaF 4 (deutschsprachige Länder ausgenommen) (siehe dazu Hinweise!)

¹ Für die Beantragung einer Anerkennung ist zwingend das entsprechende Antragsformular zu verwenden. Das Formular erhalten Sie auf unserer Website: <https://www.uni-koblenz.de/de/zfuw/beratung/anerkennung-und-anrechnung>

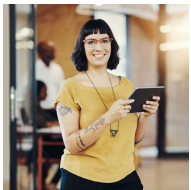
Kontakt

Bei Fragen zum Bewerbungsprozess nehmen Sie gerne Kontakt mit uns auf!



ANGEWANDTE UMWELTWISSENSCHAFTEN, M.SC.

Norbert Juraske
Telefon: +49-(0)261/287-1522
E-Mail: umwelt@uni-koblenz.de



MASTER OF BUSINESS ADMINISTRATION, MBA

Isabelle Sassin
Telefon: +49-(0)261/287-1540
E-Mail: mba@uni-koblenz.de



ENERGIEMANAGEMENT, M.SC.

Susann Kurz
Telefon: +49-(0)261/287-1581
E-Mail: energie@uni-koblenz.de



INKLUSION UND SCHULE, M.A.

Caterina Weber
Telefon: +49-(0)261/287-1502
E-Mail: inklusion@uni-koblenz.de



PERSONAL UND ORGANISATION, M.A.

Andrea Jeck
Telefon: +49-(0)261/287-1523
E-Mail: personalorga@uni-koblenz.de



PSYCHOLOGISCHE DIAGNOSTIK, EVALUATION UND BERATUNG, M.SC.

Susanne Weis
Telefon: +49-(0)261/287-1506
E-Mail: psy-zfuw@uni-koblenz.de